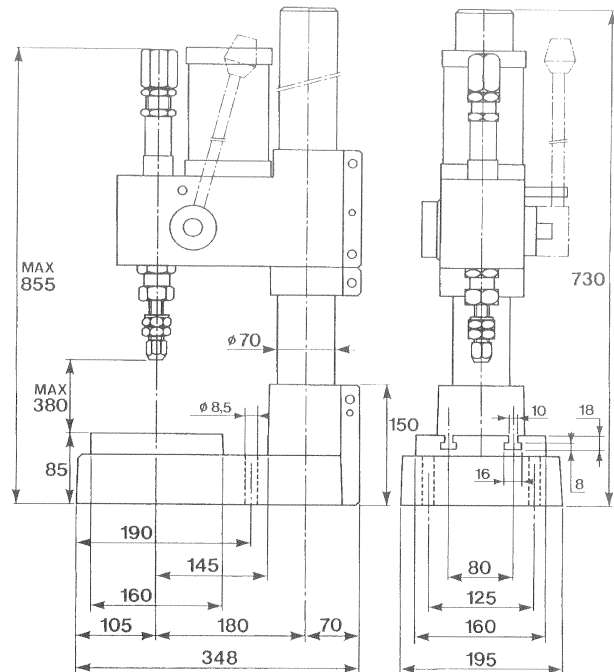
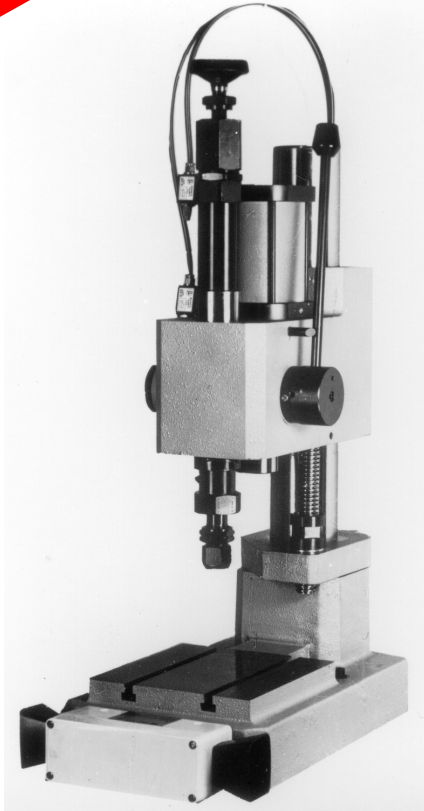


FRAP S2

MARQUAGE EN CREUX

Machine à percussion manuelle pour marquer, numéroter, repérer, sertir, riveter, poinçonner.



CARACTERISTIQUES

- Force de frappe réglable de 0 à 3500 kg
- Poids : 60 kg
- Fonctionnement : pression d'air : 5 bar
- Commande de sécurité bi-manuelle
- Production horaire : 2000 percussions environ
- Dispositif anti-double frappe
- Queue : $\phi 10 \times 40$
- Possibilité de monter une colonne plus longue

- Nous réalisons toutes les gravures adaptables sur cette machine.

Nous nous réservons tout droit d'amélioration et de modification. Cette fiche n'est pas contractuelle.



GRAVURE INDUSTRIELLE
CONSTRUCTEUR MACHINES FRAP

31 RUE CHARDONNET - B.P.7 - 71590 GERGY - France

Téléphone : 03 85 97 26 26 - Fax : 03 85 91 71 58 - E-mail : commercial@bvgsa.com - Internet : www.bvgsa.com

