

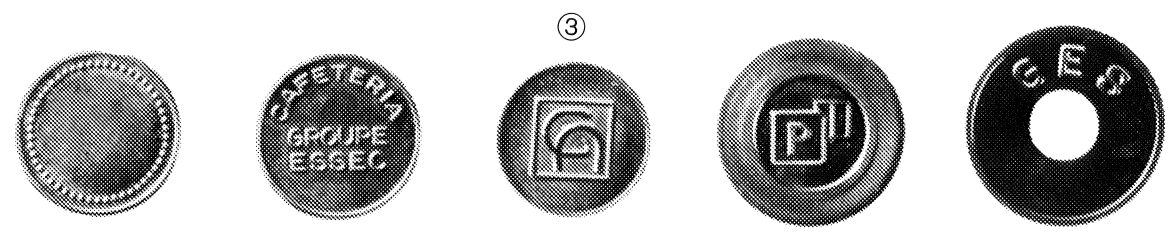
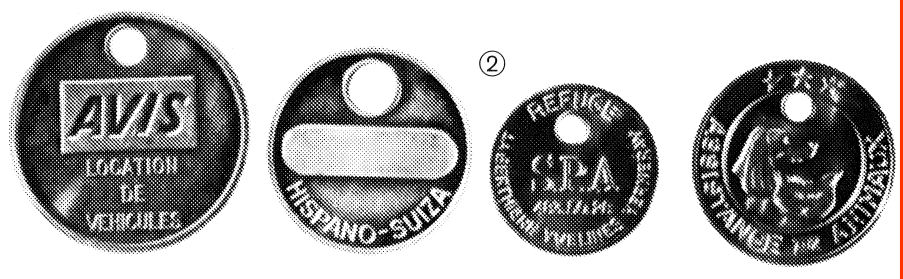
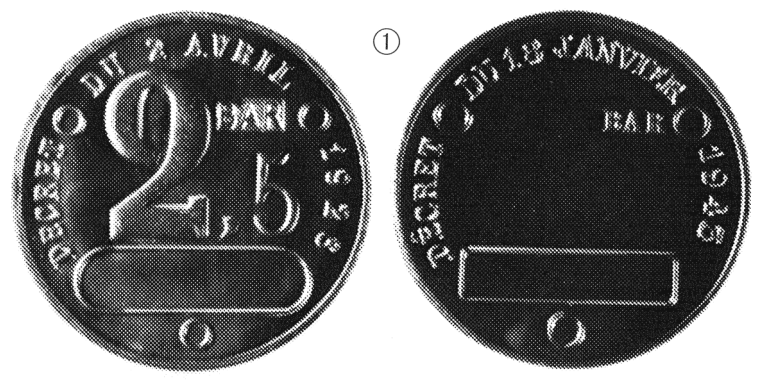
JETONS - MÉDAILLES

REPÉRAGE - IDENTIFICATION

Ces pièces métalliques sont estampées en relief une face ou deux faces. Elles peuvent être personnalisées par un marquage en creux (numérotage par exemple).

CARACTERISTIQUES

- ① **TIMBRES DE CHAUDIÈRE**
 - Format en mm : Ø 50 - 36 - 25
 - Cuivre épaisseur 20/10
 - Décret du 2 avril 1926
 - Décret du 18 janvier 1943
 - Textes spéciaux sur demande
- JETONS - MÉDAILLES**
 - ② Formats standards en mm : Ø 25 - 30 - 35 - 40 - 50
 - Aluminium - Laiton
 - Épaisseur 10/10 - 15/10 - 20/10
 - Avec ou sans trou
 - Autres formats à la demande
- JETONS AUTOMATIQUES**
 - pour monnayeurs
 - ③ Formats standards en mm : Ø 21,15 - 22,6 - 25,25 - 30
 - Laiton épaisseur 16/10 - 17/10 - 20/10 - 21/10
 - Autres formats à la demande



Echelle : 1



Nous nous réservons tout droit d'amélioration et de modification. Cette fiche n'est pas contractuelle.

